

COUPE DE FRANCE OPEN 5.70

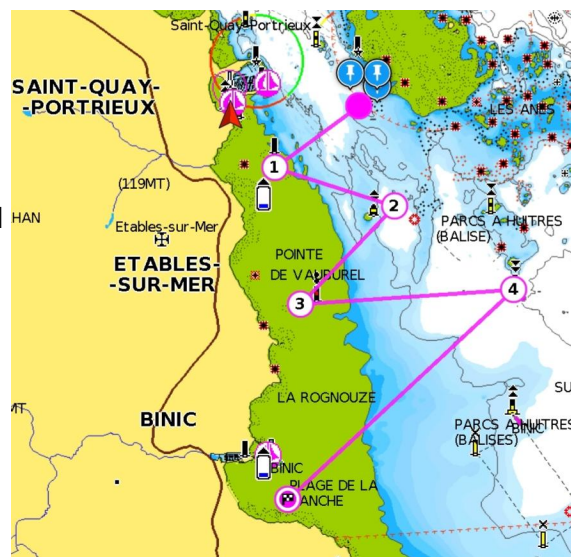
Organisé par le Pôle Nautique Sud Goëlo

Avenant aux instructions de courses n°2

Parcours n°3 6.6MN

départ sud port st quay

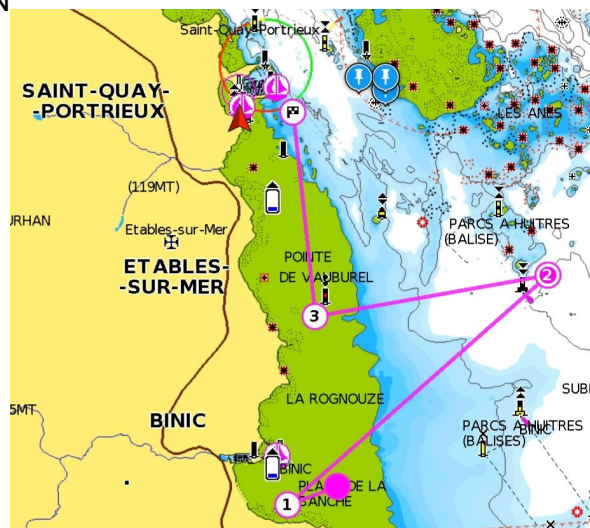
- 1 - Bouée de dégagement
 - 2 - Cardinale EST "comme tu pourras" à contourner à tribord
 - 3 - Danger isolé "l'ours seul" à contourner à bâbord
 - 4 - Cardinale SUD "la roselière" à contourner à tribord
- Arrivée sud du port de binic



Parcours n°4 6.2MN

Départ sud du port de binic

- 1- Bouée de dégagement éventuelle
 - 2 - Cardinale SUD "la roselière" à contourner à babord
 - 3 - Danger isolé "l'ours seul" à contourner à tribord
- Arrivée sud port st quay



Affiché le 28/10/21 à 19h30
Le comité de course
Ludwig Reitzer